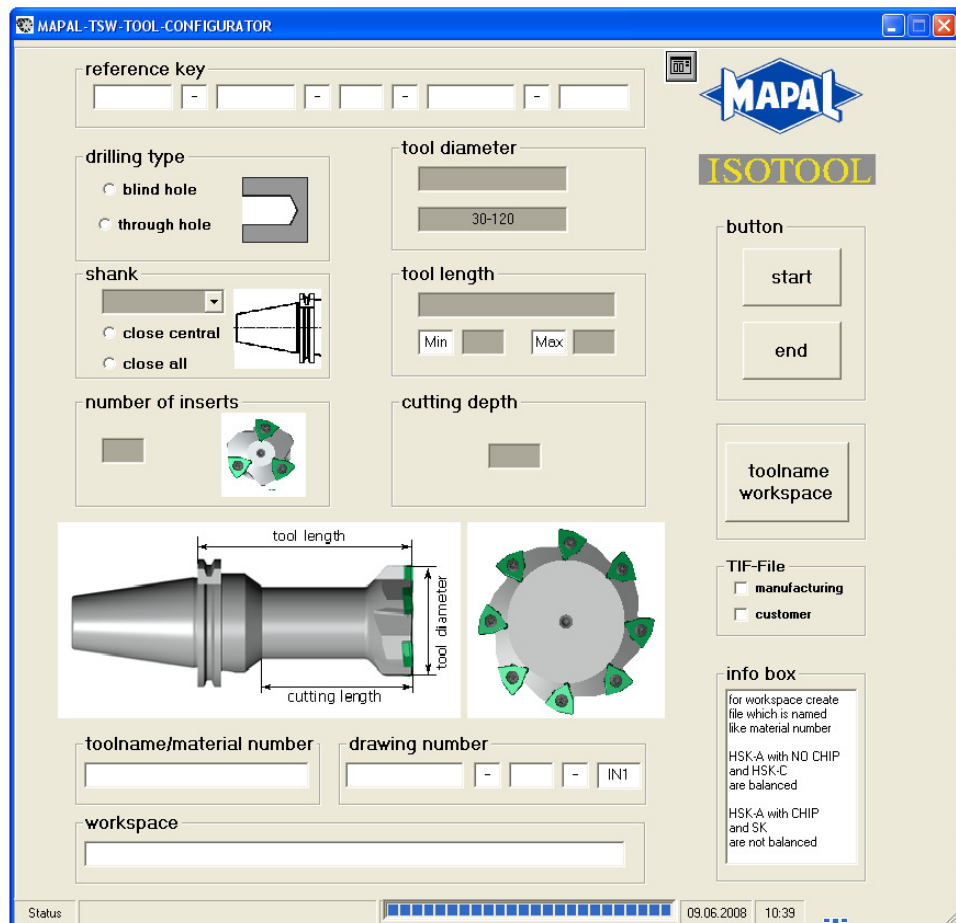


Thema: Entwicklung der Eingabeschnittstelle eines Produktkonfigurators für den Bereich Mapal TSW-Werkzeuge mit dem Ziel einer automatischen Modellerstellung

Schüler: Joachim Esswein

Betreuung: Mapal: Dr. Hermann Fritz, Dipl.-Ing.(FH) Frank Wolter
 TS-Aalen: Dipl.-Ing.(FH) Thomas Apprich



Ergebnis: Über die Eingabe weniger produktspezifischer Parameter werden automatisch Varianten der MAPAL-TSW-Baureihe als 3-D-Modell generiert sowie deren Zeichnung erstellt.