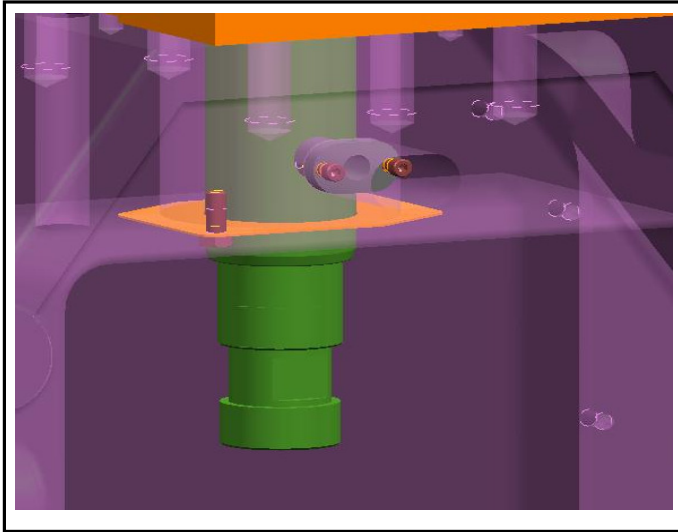


**Thema:** Wegmesssystem, speziell dessen An- und Einbindung für Magnesiumwarmkammermaschinen, welches den Umgebungsbedingungen in diesem Verfahren Rechnung trägt.

**Schüler:** Hr. Hellmann

**Betreuung:** Oskar Frech - Hr. Sydlo, Hr. Kappler  
TS Aalen – Hr. Scheller



**Zusammenfassung:** Der im Druckgussprozess eingesetzte Werkstoff Magnesium hat speziell bei der Produktion von Bauteilen für die IT- Kommunikationsindustrie herausragende Vorteile.

Um dünnwandige Bauteile herstellen zu können sind jedoch sehr hohe Gießgeschwindigkeiten notwendig. Dies führt dazu, dass es im Bereich des Wegmesssystems zu starkem Verschleiß kommt.

Im Rahmen diese Technikerarbeit soll nun untersucht werden, ob es Alternativen zu den bisher eingesetzten Messsystemen auf dem Markt gibt, die diese Anforderungen erfüllen.

Des weitern sind vor allem Lösungsansätze für die Anbindung des Wegmesssystems an den Gießkolben auszuarbeiten, welche die Randbedingungen des Magnesiumdruckgusses im Speziellen betrachten.